



# **Actors, scales and modes of heritage representation:** *lessons from the critical mapping*

**Jaroslav Ira**

Charles University, Prague

[jaroslav.ira@ff.cuni.cz](mailto:jaroslav.ira@ff.cuni.cz)

# Critical mapping of heritage representations



- Desk-top survey of heritage representation in small towns
  - Focused on the pilot region of Vysočina (CZ) and its small towns
  - Preparation for the pilot on the small towns' heritage
  - Distilling themes for local encounters with stakeholders
- 
- 1) Self-representation of small towns through cultural heritage
    - 2) Representation of small town heritage on higher scales
    - 3) Intepreters and modes of heritage representation

# 1) Self-representation



- Example of the town **Brtnice**
  - Associated partner of REACH
  - A small town in the Vysočina region
  - Includes *town monument zone*
  - 2,403 (3,745) inhabitants



# 1) Self-representation



- How does the town define itself on:
  - rural – urban axis
  - past – future axis
  - community – society axis
  - historical landscape – modern city axis
  - small town atmosphere – metropolitan life axis



- What are the implications:
  - Official image vs. perception of inhabitants
  - Highlighted and overshadowed parts of the town (historical layers, spatial zones, functional aspects)



# 1) Self-representation

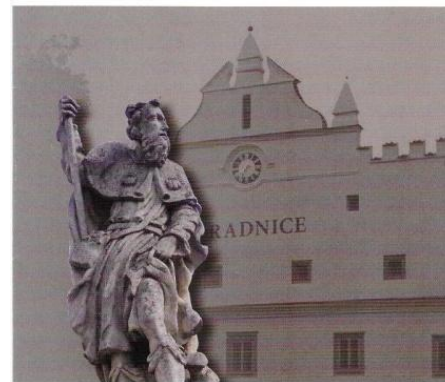
- What is considered as (valuable) heritage in official imagery?
  - **Older layers of history** – newer past
  - **Expert-oriented** – lay-oriented
  - **Monumental** – minor, banal
  - **Artistic value** – technical etc.
  - **Tangible** – intangible
  - **Visual** – other senses



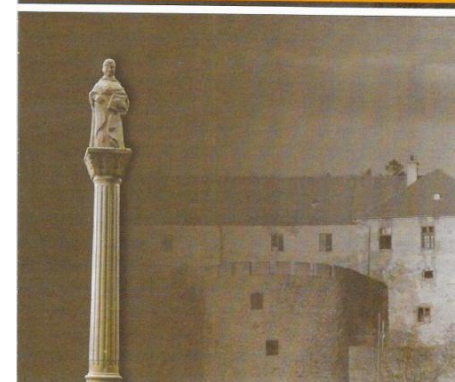
PROCHÁZKA PO PAMÁTKÁCH  
BRTNICE



BRTNICE CASTLE

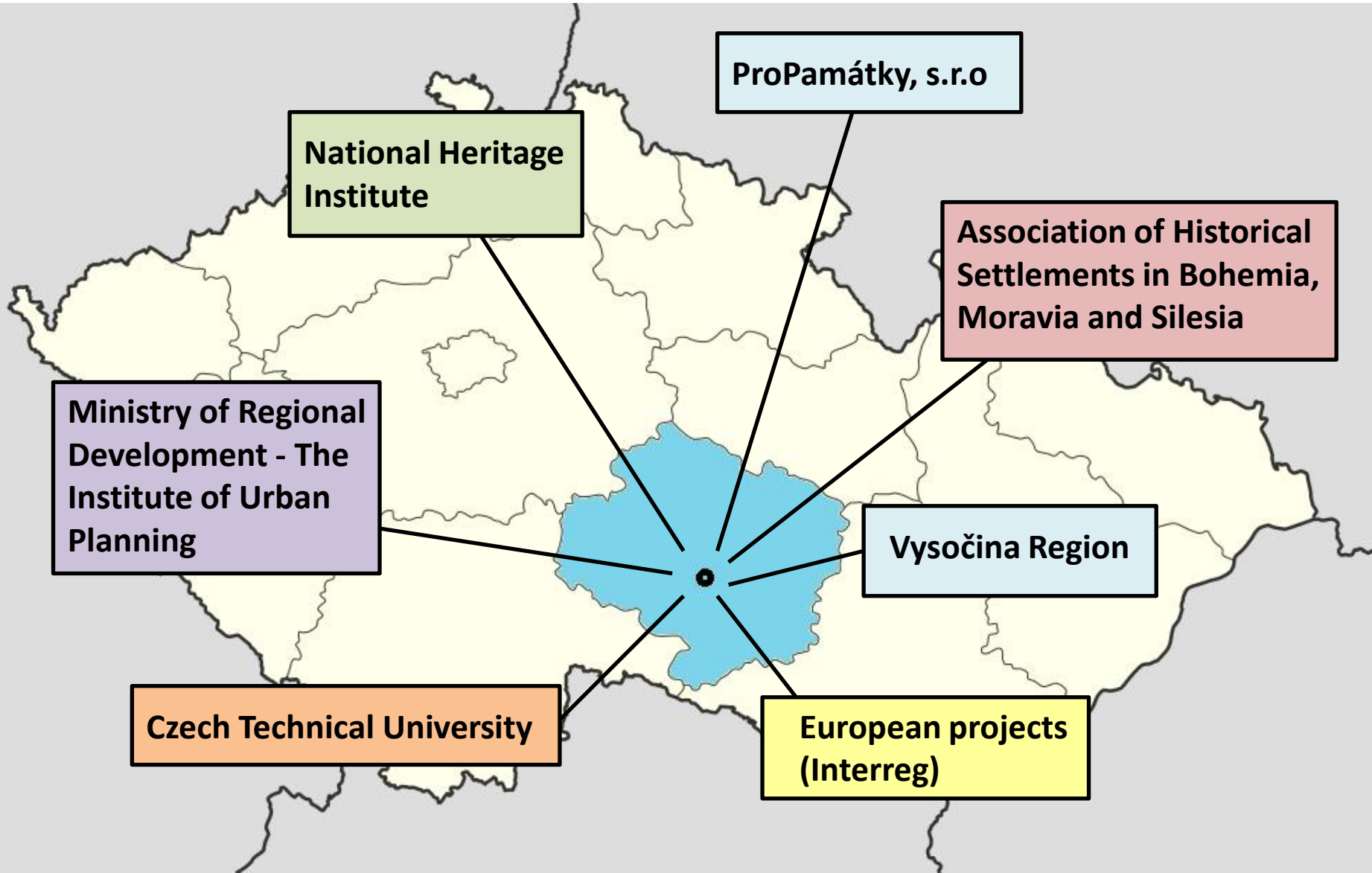


Kraj Vysocina



Vysocina Region

## 2) Broader frames of representation



# 2) Broader frames of representation



392A41187

Vysočina Region

Historical Towns

**Brtnice**

www.brtnice.cz  
Information Centre  
Náměstí Svobody 74  
588 32 Brtnice  
Tel: +420 567 571 722  
E-mail: infocentrum@brtnice.cz

**HISTORY**

The town of Brtnice lies in the valley of a river of the same name, on the Jihlava – Třebíč road. The town's name is derived from a place where bee-hives ("brtře") used to stand. Until the Thirty Years War, Brtnice was one of the wealthiest towns in the Jihlava area, with flourishing trade and crafts. The first written mention of Brtnice dates to 1234. In 1410, it became the property of one of the major families of the Lords of Brtnice and Wallenstein. The town flourished for two full centuries under their gold and blue coat of arms with lions, and a mighty fortified castle was built there. In the 16th century, the castle was re-built, acquiring roughly the features that it boasts today. After 1623, these Czech nobles were replaced by the Italian family Colloalto et San Salvatore, which held the Brtnice estate until 1945. The new owners strove to improve the architecture of their seat. A cloister was built, the interior of the church was redone, and the chateau also saw building adaptations. The town acquired its present atmosphere in the Colloalto era, having retained its original layout.

**SIGHTS**

A number of Renaissance and Baroque houses lining the square have survived, showing the development of building and decorations from the beginning of the 17th century until the Empire era. The Town Hall has the most striking façade. Its present form is the result of an extensive Renaissance overhaul in the 2nd half of the 16th century. The façade with the left gable and battlements dates back to this era, as well as windows with Renaissance jambs, portals in the passageway, and interiors with comb vaults. The bell in the Town Hall turret was named "The Work Bell".

**Chateau**

It was originally a Gothic castle, dating from the 1430s. At the

end of the 16th century, during the reign of Hynek Břetický of Wallenstein, it was rebuilt into a Renaissance seat by the Italian architect Baltazar Maggi de Rovio. The most recent renovations at the end of the 18th century gave the chateau its present appearance. The chateau is not open to the public.

**Chateau Church**

The originally evangelical prayer house dedicated to St. Mathew was built in 1588 by Hynek Břetický of Wallenstein. In 1629, the Colloalto family started a rebuilding project based on the plans of the architect G. B. Pieroni. The interior was changed and two chapels were added, giving the church the shape of a Greek cross. When complete, it was re-consecrated as the Assumption of Virgin Mary and later dedicated to the beatified Juliana from the Colloalto family. The adjoining former cloister was built in 1636-44 for monks of the order of Pauline Fathers, who were invited to town by the owner of the Brtnice estate, Rombald XII de Colloalto, in 1624. The monastery was abolished by a decree of the Emperor in 1784.

**Parish Church of St. James the Greater**

It is the dominant building from the historical development of the town. It was built around 1727 on Gothic foundations. The 1760 fire damaged it so greatly that it had to be rebuilt nearly from the ground up between 1776 and 1784. The church houses precious historical artistic craft objects. Among the most valuable is the Renaissance, richly decorated copper baptismal font.

**Bridges**

The River Brtnice plays an unusual role in the town's scenery. The Baroque statues of saints on its bridges are the work of a local native, David Lipart, from 1715-1718. The bridge is even in the town's coat of arms. A unique local feature is the Jewish Bridge which, in combination with the chateau in the background, gives the impression of a Brtnice likeness of Prague Castle.

391A 67410

Kraj Vysočina

Kraj Vysočina  
PRO OSOBY  
S HANDICAPEM

391A62794

Vysočina Region

UNESCO  
World Heritage Sites

391A 67408

Kraj Vysočina

Kraj Vysočina  
PRO MLADÉ  
A AKTIVNÍ

391A 67409

Kraj Vysočina

Kraj Vysočina  
PRO RODINY  
S DĚTMI

**Vysočina Region: thematic and target-group-tailored guidebooks**

# 2) Broader frames of representation



HUMPOLECKO A PAČOVSKO

HAVLÍČKOBRODSKO

PELHŘIMOVSKO

VELKOMEZIRČICKO A BITĚŠSKO

Jihočeský úvod

TELČSKO

TŘEBÍČSKO

Region

Jihlavsko

1:220 000

0km 3km 6km 9km 12km 15km

	Cirkevní památky		Technická památka
	Díla umělců		Tvrz
	Stopy slavných osobností		Zřícenina
	Zámek		Židovské památky
	Muzea a galerie		Lidová architektura
	Rozhledny a vyhlídková místa		Sepulkrální architektura
	Městská památková zóna		Památne stromy
	Městská památková rezervace		Natura 2000
	Sochařská a drobná architektura		Přírodní parky
	Zajímavosti a unikáty		Zvláště chráněná území

VYBRANÉ TURISTICKÉ ZAJÍMAVOSTI REGIONU

ZŘÍCENINY

1. Zřícenina hradu Rokštejn, Panská Lhota  
49°20'2.043"N, 15°43'34.782"E  
Zřícenina jednoho z nejstarších moravských hradů nabízí n vstěvníkoví nejen gotickou architekturu, ale také vyhlídku do okol krásné přírody údolí Brtnice.

ZÁMKY

2. Zámek Brtnice 49°18'20.229"N, 15°40'26.793"E  
Brtnický hrad dal vystavět Zdeněk z Valdštejna v období hus ských válek. Po Bílé hoře získali jako konfiškát panství Coll tové, kteří jej vlastnili až do roku 1945. Za jejich držení byl vyzdob tzv. Sálu vjezdů, ve kterém se nacházejí obrazy malíře Karla Františi Toppera zobrazující průběhy císařských návštěv, jež Collatové i zámku přijímali.

3. Zámek Polná 49°29'14.715"N, 15°42'51.329"E  
Hrad zde byl založen pravděpodobně na konci 12. století jal opevněné sídlo na zemské hranici při křižovacke obchodní cest. Dnes zde sídlí městské muzeum s bohatými sbírkami a rozsáá areál slouží kulturním a společenským potřebám obce.

TVRZE

4. Tvrz Kamenice u Jihlavy 49°21'59.26"N, 15°46'41.396"E  
Stávající podobu získala tvrz v průběhu 16. století, kdy dot

>>>

www.dedictvivysoctny.cz



# 2) Broader frames of representation



## Association of Historical Settlements in Bohemia, Moravia and Silesia: *the historical towns in Vysočina*

betlémy, galerie, slavnosti, historie, rekordy, Chotěboř, Havlíčkův Brod, kašna, nové město na Moravě, socha, zámek, baroko, Počátky, Jihlava, Brtnice, Velké Meziříčí, zvanice, most, Bible, Kralupy nad Oslavou, Náměšť nad Oslavou, Moravské Budějovice, Jaroměřice nad Rokytnou, Třebíč, festival, park, opera, podlaubi, Otakar Březina

Historie se začala na Vysočině mňstváti pambuk, z nichž tři - Historická cestovní Třebíč, posvěcení kostel sv. Jana Nepomuckého na Zelené Hoře u Želče nad Sázavou, Židovské město a bazilika sv. Prokopova v Třebíči - jsou zařazeny mezi světové kulturní dědictví UNESCO. Sny o dějn doplnit dle tlavkův krajně a dovažet její krá. Příměti bohoslužby kraje tvří číraně kráje vlásk. Zelená vrchy, Zelená hora, národní přírodní rezervace Mohelenská hadcová stop, Velký Špiček a čemě přirodní rezervace. Vysočina Vysočiny je zachované čim žvoti prostředí. Lze říci, že kraj je zdravým ostrovem mezi dvěma aglomeracemi - pražskou, brněnskou a vidělskou. I díky tomu se jako první z krajů České republiky stal členem organizace zdravých měst a regionů. Vysočina je místem, kde se dá dobře žít, pracovat, podnikat a kam se dá přijet na návštěvu za poznáním a odpočinkem.

- |                           |                 |
|---------------------------|-----------------|
| 1 Brtnice                 | 12 Pacov        |
| 2 Havlíčkův Brod          | 13 Pelhřimov    |
| 3 Chotěboř                | 14 Počátky      |
| 4 Jaroměřice nad Rokytnou | 15 Polná        |
| 5 Jemnice                 | 16 Přebyslav    |
| 6 Jihlava                 | 17 Třebíč       |
| 7 Amerham                 | 18 Třebíč       |
| 8 Kralupy nad Oslavou     | 19 Třebíč       |
| 9 Moravské Budějovice     | 20 Velká Bites  |
| 10 Náměšť nad Oslavou     | 21 Velká Mezitř |
| 11 Nové Město na Moravě   |                 |

Sčítání historických sídel Duch, Moravy a Slezska (SHS 084) je dobrovolná, zájmová, nestátní a nevládní organizace sdružující přívržek historické obce nebo jejich částí, na jejich území jsou zachovány významné kulturní hodnoty, zejména nemovitá památka. Vznikla z iniciativy měřitelů úřadu r. 1990.

Sčítání historických sídel má k 1. lednu 2017 celkem 213 sídel (200 nadejch a 13 přidalých).

Činnost Sčítání se soustřeďuje na sběr, ochranu a tvorbu kvalitativní nabídky kulturního dědictví. Hlavním cílem Sčítání je propagace a popularizace kulturního dědictví.

Sčítání se dělí na čtyři úrovně organizace: mňstváti sídel a součástí  
 • sběr památek, sběrů a sběrů  
 • čtyř evropské sídelní v záti  
 • sběrná konference a sběrná  
 • soutěž Města Historických sídel  
 • soutěž Paměťka r. 10  
 • soutěž o šti Historická města roku  
 ...a připravujeme další akce a soutěže...

Sdružuje sdružované sídelní  
**SČÍTÁNÍ HISTORICKÝCH SÍDEL**  
 DUCH, MORAVY  
 A SLEZSKA  
 www.historicka.cz

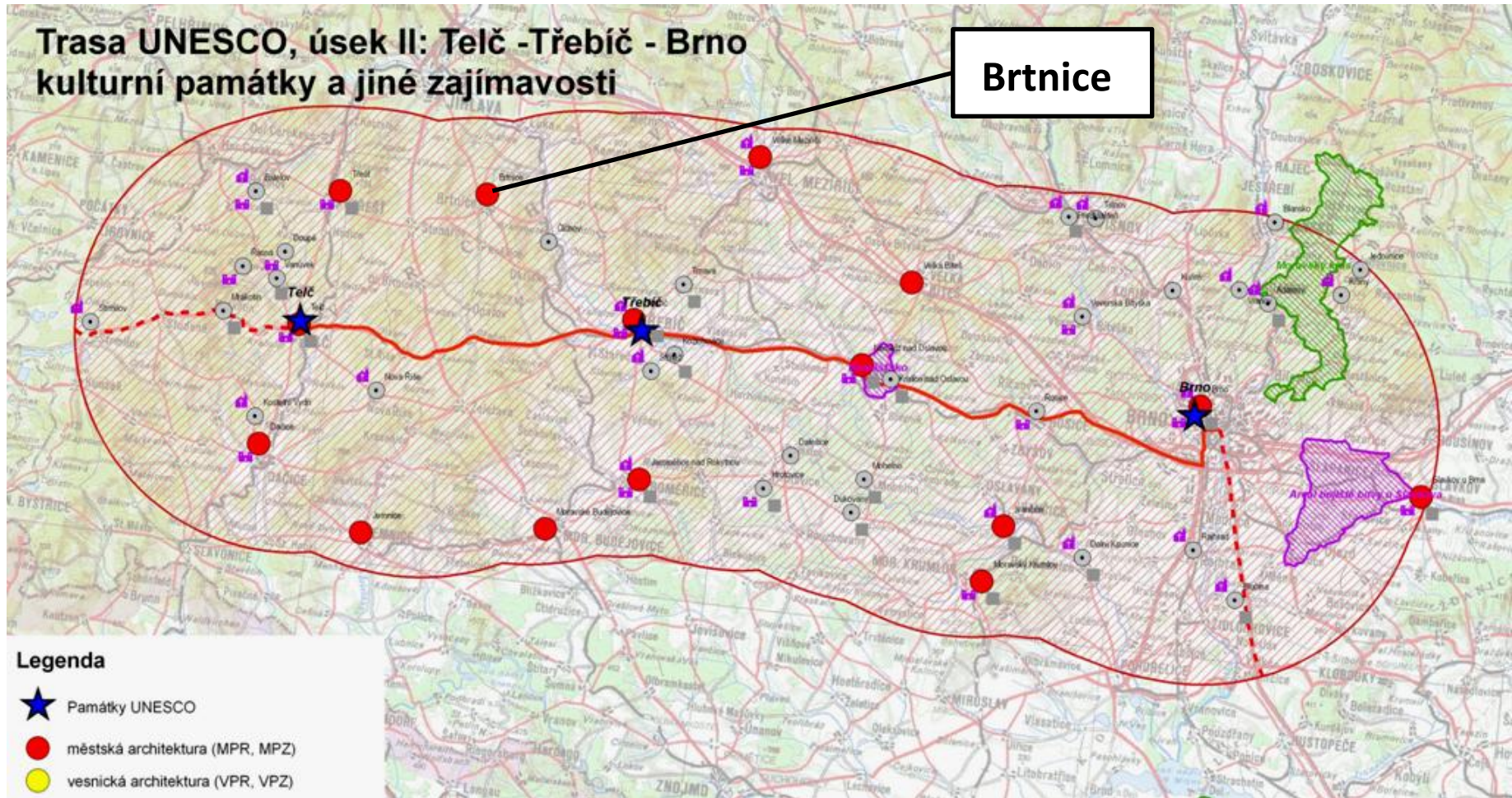
### Brtnice

Rozloha MPZ ... 19,63 ha  
 Počet památek ... 39 (z toho 29 v MPZ)

Brtnice se nachází v srdci Vysočiny, na březích stejnojmenné říčky. Název je odvozen od brty, tedy dutin stromů, v nichž včely shromažďovaly med. První zachovaná písemná zmínka o Brtnici je z roku 1234. Matyáš Korvín ji v roce 1486 povýšil na městečko a udělil právo dvou trhů ročně. V průběhu staletí Brtnici spravovaly dva významné rody, a to rod pánů z Valdštejna a italský rod z Collialta a San Salvatore. V roce 2000 byl Brtnici udělen statut města.

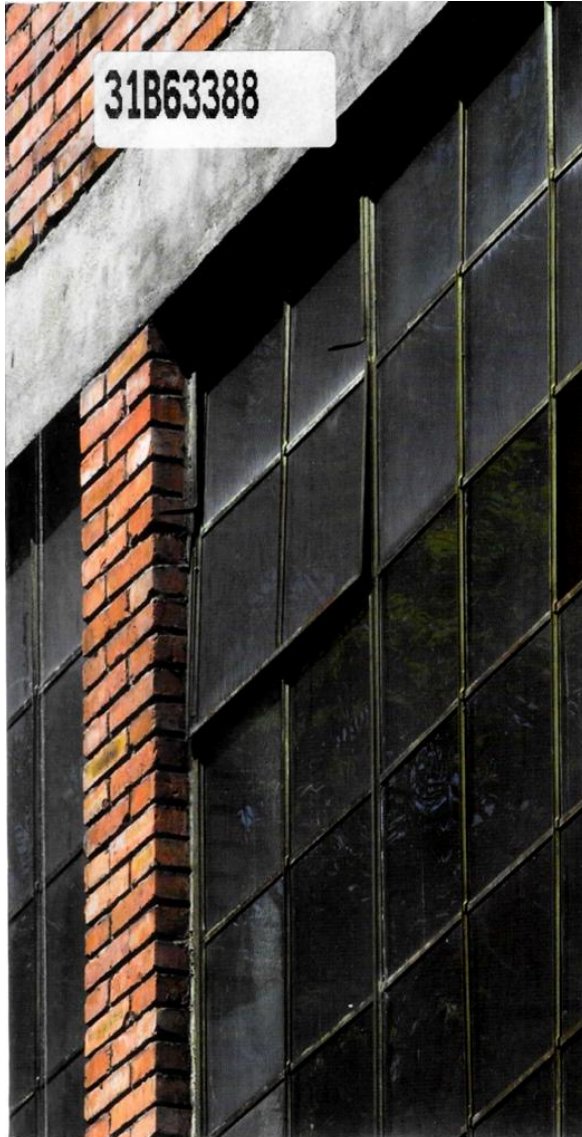
www.brtnice.cz

## 2) Broader frames of representation



***Institute for Urban Development:*** a pilot project to develop heritage tourism belt around the trail connecting three UNESCO heritage sites that includes other historical towns

## 2) Broader frames of representation



průmyslová architektura a technické stavby

# industriální topografie

KRAJ VYSOČINA



The project within the national research framework NAKI (National and Cultural Identity) that maps industrial heritage in Czech regions (Czech Technical University)

# 2) Broader frameworks of representation



Using a famous native to create transnational heritage connections:

Josef Hoffmann (architect), his native house (museum) in Brtnice and an attempt to develop the CoE European Cultural Route



**JOSEF HOFFMANN OTTO WAGNER**  
**Vom Nutzen und Wirken der Architektur**  
**On the Use and Effect of Architecture**

2015 - 29.10.2017  
 Josef Hoffmann Museum, Brtnice  
 Monday 10:00 - 12:00  
 Tuesday 10:00 - 12:00  
 Wednesday 10:00 - 12:00  
 Thursday 10:00 - 12:00  
 Friday 10:00 - 12:00  
 Saturday 10:00 - 12:00  
 Sunday 10:00 - 12:00



**Interreg**  
 Austria-Czech Republic  
 European Regional Development Fund

**JOSEF HOFFMANN OTTO WAGNER**  
**Vom Nutzen und Wirken der Architektur**  
**On the Use and Effect of Architecture**

23/5 - 29/10/2017  
 Josef Hoffmann Museum / Brtnice / CZ

### 3) Mapping heritage interpreters



- Small town as an intersection of heritage interpreters
- The role of expertise(s) in the production of representations
- The links and connections between the actors
- Active participation of wider public
  - **Professional historians**  
(historians, archivists)
  - **Heritage and monumental protection experts**  
(art historians, architects, museologists)
  - **Amateur historians**  
(local enthusiasts)

# 3) Modes of representation - exhibitions, heritage trails



# 3) Modes of representation

- historical days, pageants, reenactments

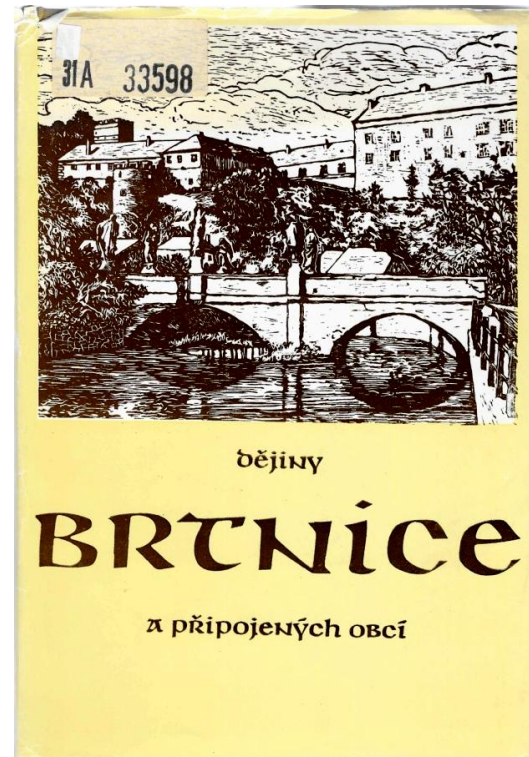
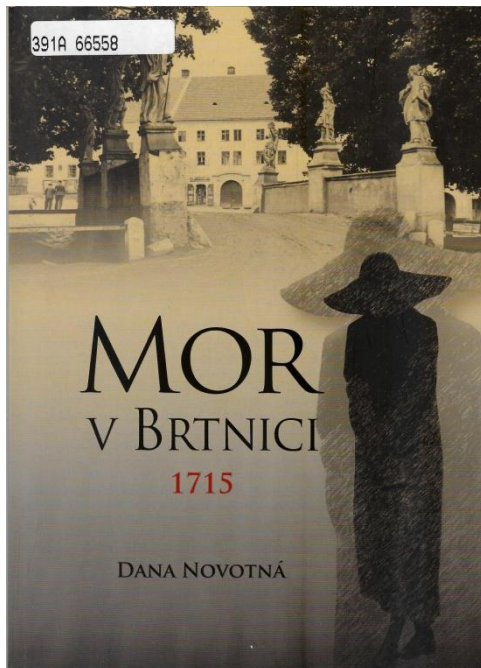


The Plague Procession – recently listed on the national list of intangible heritage



# 3) Modes of representation

## - writing and collecting local history



**The Association for Old Brtnice:**  
tapes oral histories; collects old artefacts; makes documentary videos; publishes books on local history



# Questions & topics for local encounters



- Consequences of the small town representations in regard to small town sustainability
- Reception and acceptation of the representations by target audiences and local citizenries
- Levels and possibilities of public participation in interpreting and representing small town heritage
- To develop a simple heuristic-analytical model of local heritage interpretation with and for the stakeholders
- To make the model applicable for other small towns